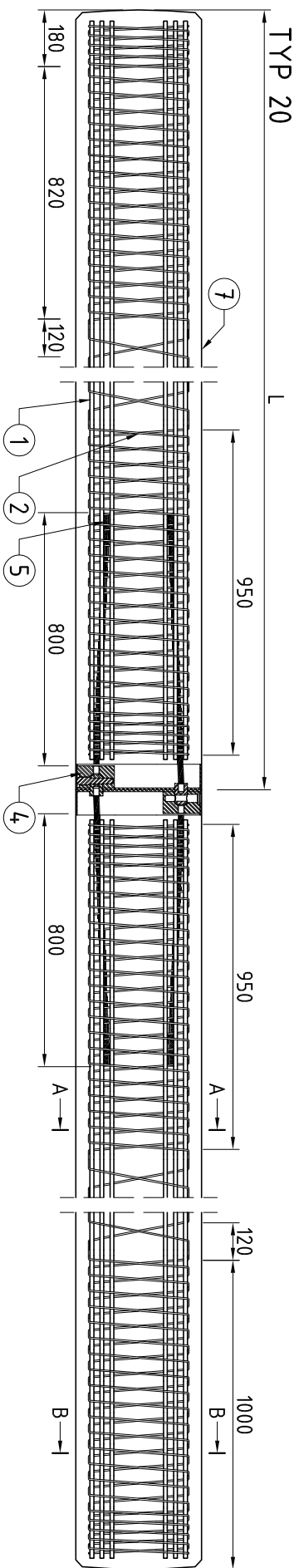
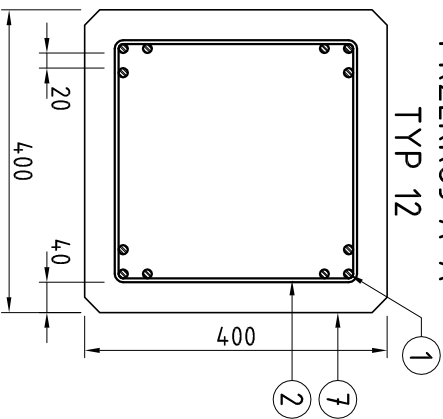


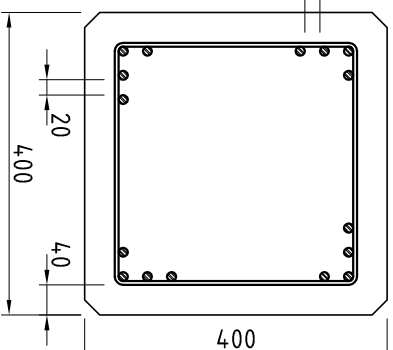
Haki transportowe (3) zlokalizowane są w odległości 0,20L od każdego z końców pala



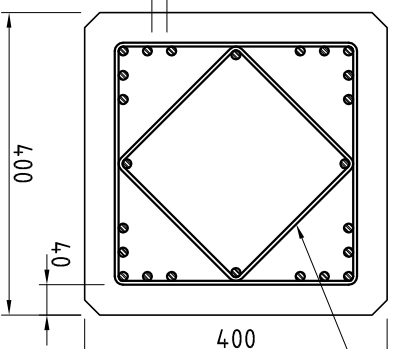
PRZEKRÓJ A-A  
TYP 12



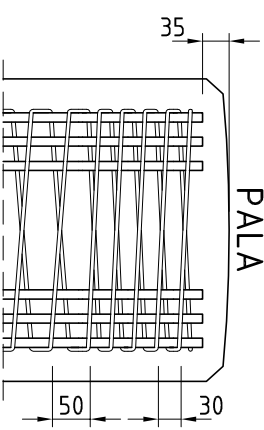
PRZEKRÓJ A-A  
TYP 16



PRZEKRÓJ B-B  
TYP 20



GŁOWICA  
PALA



- Zbrojenie główne:  
 $\phi 12$  mm ze stali o granicy plastyczności min.  $f_{yk}=500$ MPa (A-IIIN),  
 Powierzchnia stali: typ 12 - 1357 mm<sup>2</sup>; typ 16 - 1810 mm<sup>2</sup>; typ 20 - 2261 mm<sup>2</sup>.  
 Powierzchnia stali może być zwiększona zgodnie z wymaganiami.

- Zbrojenie spiralne:  
 $\phi 5$  mm ze stali o granicy plastyczności min.  $f_{yk}=500$ MPa (A-IIIN).

- Haki transportowe:  
 Haki ze stali o granicy plastyczności min.  $f_{yk}=500$ MPa (A-IIIN), klasa ciągliwości "C".

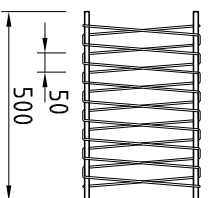
- Zwiększone zbrojenie końców pala:  
 $\phi 12$  mm ze stali o granicy plastyczności min.  $f_{yk}=500$ MPa (A-IIIN),  
 $\phi 5$  mm ze stali o granicy plastyczności min.  $f_{yk}=500$ MPa (A-IIIN).

- Beton:  
 Beton C40/50 zgodnie z PN-EN 206-1. Beton można wykorzystywać w środowiskach agresywnych zgodnie z PN-EN 206-1.

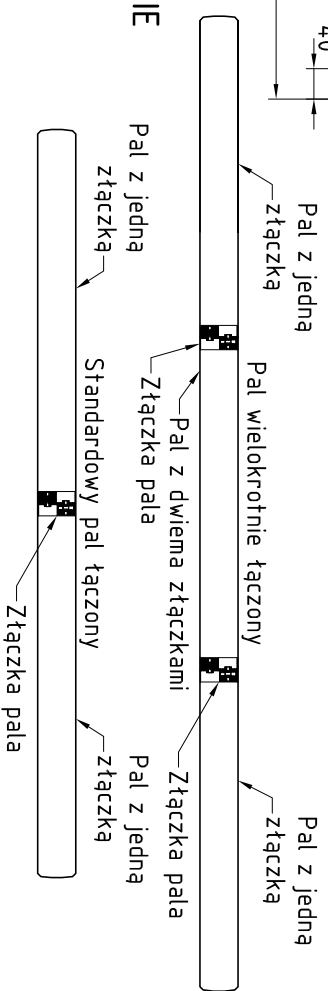
Tolerancja długości pala:  
 Tolerancja przekroju poprzecznego pala:

L: +150 mm / -100 mm  
 S: +15 mm / -10 mm

### DODATKOWE ZBROJENIE KONCA PALA



### SCHEMAT MOŻLIWOŚCI ŁĄCZENIA PALI



**SMP**  
projektanci

SMP Projektanci Sp. z o.o. Sp. k.  
 ul. Głuchowska 1  
 60-101 Poznań  
 www.smp.poznan.pl  
 e-mail: biuro@smp.poznan.pl  
 tel. 61 861 96 36; fax: 61 861 06 44  
 NIP 779-23-71-246 REGON 301375359

Tytuł rysunku:

Schemat pala prefabrykowanego 400x400 mm ze złączką

Nr

15